

ASTA-dagarna

Astma-allergi-KOL
2019
Emma Ekenstråle
Övertandläkare Orofacial medicin- och sjukhustandvård/Östra/Kungälv's sjukhus

Orala biverkningar av mediciner:

- Muntorrhet
- Karies/hål i tänderna
- Svampinfektion
- Bakteriell obalans
- Hosta/heshet

Muntorrhet

- Ju fler läkemedel desto större risk för muntorrhet
- Ökad risk för hål i tänderna
- Ökad risk för friktion av slemhinnor
- Ökad risk för obalans i munfloran vilket kan leda till:
 - svampinfektioner
 - tillväxt av ogynnsamma bakterier med munsveda som följd

Svampinfektioner:

- Muntorrhet
- Lokalt nedsatt immunförsvar av t.ex. cortisonspray
- Gravyt nedsatt immunförsvar/svårt sjuk patient

KOL-patienter:

- Muntorrhet
- Polyfarmaci
- Ökad risk för karies

Allergiker:

- Ökad risk för reaktioner i munhålan från dentala material
- Muntorrhet vid flertalet mediciner

Astmatiker:

- Inflammatoriskt påslag i näsan och luftvägar
- Oftare munandare då svårt att andas genom näsan
- Ökad risk för muntorrhet, tandköttsinflammation, erosion och karies
- Pressar oftare tänderna nattetid (teori: Följd till sömnstörande andningsproblem)

Inhalationsmediciner:

- Ger sur miljö i munhålan
- Salivsekretionen minskar
- Salivsammansättningen ändras

- risk för erosioner på tänder
- risk för hål i tänderna

Skölj munnen med vatten efter inhalator



Minskar risken för svampinfektion, erosioner och karies







Påminn om vikten att borsta tänderna



Ökad risk:

- Sjukdomen i sig
- Medicinering
- Ändrad livssituation

Viktigt att identifiera riskpatienter tidigt!

Ekonomi

- STB = särskilt tandvårdsbidrag
- Nödvändig tandvård
- F-tandvård
- Led i sjukdom (= S-tandvård)

Ekonomi, STB

- STB = särskilt tandvårdsbidrag
- Via försäkringskassan
- Bidraget läggs in av tandläkaren vid behandlingstillfället
- 600:-/halvår
- Krävs läkarintyg i tandjournalen vid kontroll

Ekonomi, STB, patientkategorier:

- **Muntorrhet** (Sjögrens, strålning, farmaka)
- **KOL**
- Cystisk fibros
- Ulcerös cholit/Crohns/tarmsvikt
- Frätskadade tänder (ätstörning/tarmreflux)
- Svårinställd diabetes
- Dialys
- Organtransplanterad
- Läkemedelsinducerad immunsuppression

Ekonomi, nödvändig tandvård

- Ett bestående behov av omfattande vård och omsorg
- Går under högkostnadskortet för sjukvård
- Patientavgift som hos läkare tills frikort
- Endast nödvändig tandvård = bastandvård

Ekonomi, N- tandvård, kategorier

- Bor i särskilt boende och med stort omsorgsbehov
- Bor i eget boende och med stort omsorgsbehov
- Svårt psykiskt/fysiskt funktionshinder
- LSS (lagen om stöd och service till vissa funktionshindrade)

Ekonomi, N-tandvård, ansökan

- Biståndsbedömare, MAS
- Egen ansökan: Läkarintyg skall fyllas i och medskickas
- Skickas till Tandvårdsenheten, Västra götalandregionen

Ekonomi, F-tandvård

- Patienter med vissa långvariga sjukdomar eller funktionsnedsättningar:
 - Svårigheter att sköta munhygien
 - Svårigheter att klara av tandbehandling
 - Orofaciala symptom

Ekonomi, F-tandvård

- Går under högkostnadskortet för sjukvård
- Patientavgift som hos läkare tills frikort
- Endast nödvändig tandvård = bastandvård

Ekonomi, F-tandvård, kategorier

- Svår psykisk funktionsnedsättning
- Parkinsons
- MS/ALS
- CP
- RA/SLE
- Sällsynta diagnoser
- Sklerodermi
- Stroke
- Orofacial funktionsnedsättning

Ekonomi, F-tandvård, ansökan

- Läkare måste fylla i särskild blankett för diagnos och funktionsnedsättning
- Ansökan skickas till Tandvårdsenheten
Västra götalandsregionen

Ekonomi, Led i Sjukdom

- S-tandvård = särskilt tandvårdsstöd som led i en behandling under en viss tid
- Går under högkostnadskortet för sjukvård
- Patientavgift som hos läkare tills frikort
- Endast nödvändig tandvård = bastandvård

Ekonomi, led i sjukdom, kategorier

- Medfödd/förvärd käkmissbildning
- Epilepsiframkallade tandskador
- *infektionssanering inför behandling där infektionsfrihet är ett krav*
- Förändringar i munslimhinnan
- *Allvarlig muninfektion som påverkar allmäntillstånd/grundsjukdom*
- *Inför strålbehandling*
- Svåra smärtutredningar
- Sömnapné
- Extrem tandvårdsrädsla
- **Byte av fyllningsmaterial vid medicinska skäl**
- Frätskador från åttörnings sjukdom/reflux

Ekonomi, led i sjukdom, ansökan

- Olika beroende på vilken kategori
- Olika mycket vård ingår i de olika kategorierna

Erosionskador



Karies



ORAL CANDIDOS



Astmaspray/cortison

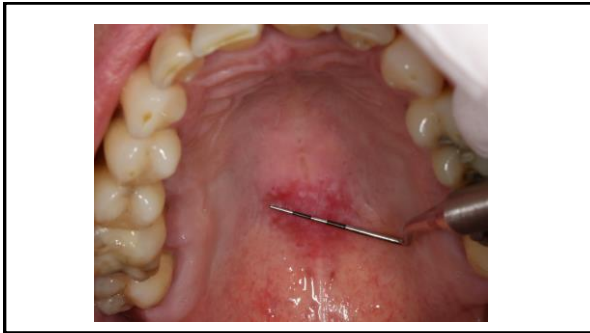


Muntorrhet



Läkemedel





PROVSVAR

- PAD-svar: Kronisk candidos
- P.g.a. lokalt nedsatt immunförsvar av t.ex. astmaspray



DIAGNOS och ÅTGÄRD

- Pseudomembranös candidos
- Slarvat med att skölja munnen efter astmaspray



Diagnos

- Papillär hyperplasi med candidainfektion från muntorrhet och cortisolspray

Allergiska reaktioner i munhålan:

- **Typ-1-reaktion**
- En snabb överkänslighetsreaktion
- Kan leda till en anafylaktisk chock
- T.ex. latexhandskar och vissa temporära fyllningar

Allergiska reaktioner i munhålan:

- **Lokala allergiska reaktioner**
- Rodnader, sår
- Lichenoida kontaktreaktioner: vita strierade förändringar ofta med rodnade inslag

Lokala allergiska reaktioner:

- Fyllningsmaterial t.ex. kontaktreaktion mot amalgamfyllning
- Reaktion mot kemiska tillsatser i snus
- Reaktion mot bettskena eller tandställning
- Reaktion mot tandkräm/munskölj

Lichenoid kontaktreaktion:







Status:

- Bristande munhygien
- Lichenoid allergisk reaktion i anslutning till amalgamfyllning
- Svampinfektion





Gomtak: astmamediciner och andningsapparat ur nattetid

Kindslemhinna: allergisk reaktion på amalgamfyllningar

Dentifrice slough

- Ytlig kemisk påverkan på munslemhinnan
- Reaktion mot ämne i tandkräm eller munsköj
- Ofta mot skummedlet, natriumlaurylsulfat, kanel eller sanguinaria(blodört)
- Ytlig del av slemhinnan lossar och kan skalas bort
- Kan ge minskad smak och en brännande känsla
- Ofarligt
- Reversibelt





Åtgärd:

- Allergivänlig bettskena framställs
- Specifikt anpassad allergiprovokation på allergologen med medtagna bettskenepaster från tekniker innan framställning



DIAGNOS

Diagnos: allergisk reaktion av snuset

Patienten provade att lägga snuset på annan lokalisation i munhålan och fick då identisk reaktion där.

Allergiska reaktioner i munhålan:

- Erytema multiforme
- Akut överkänslighetsreaktion
- Drabbar slemhinnor och hud
- Kan orsakas av herpesinfektion, annan kraftig infektion eller läkemedel

ERYTEMA MULTIFORME



Erytema multiforme



Erytema multiforme