

Hur kan studenter bidra till att göra en bra vård bättre?

Johanna Dahlberg



Medicinska fakulteten, Linköping Universitet

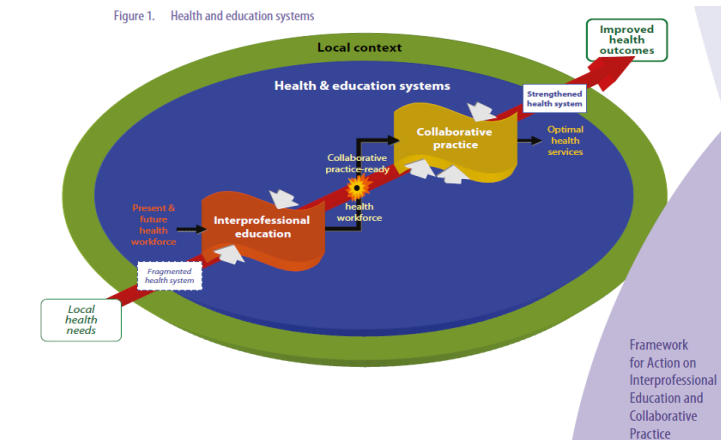
- problembaserat lärande
- interprofessionellt lärande
- tidig patientkontakt
- ämnesintegrering

7 program
350-450 nya studenter varje termin



Med Teach, 2008
Innovation in medical education: how Linköping created a Blue Ocean for medical education in Sweden.
Savage C, Brommels M.

Varför IPL?



Policydokument WHO

- strategy to promote "Health for All by the Year 2000" (WHO, Alma Ata, 1978)
- Framework for Action on Interprofessional Education and Collaborative Practice (WHO, 2010)

Vad är interprofessionell praktik (IPP) och hur förbereder vi för det?

Definition av IPP: Flera professioner samarbetar för att i en föränderlig praktik lösa komplexa situationer på ett effektivt sätt.

Utbildningen ska ge kunskaper och färdigheter som leder till systemförändringar i arbetslivet.



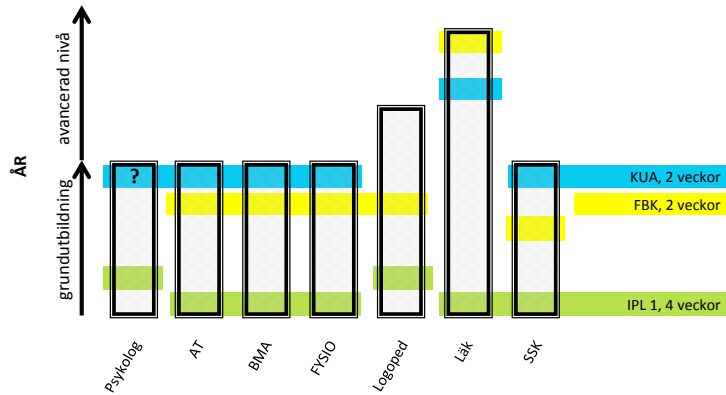
Interprofessional Education

”Interprofessional Education occurs when two or more professions learn with, from, and about each other to improve collaboration and the quality of care”

(CAIPE 2002)



Integrerade utbildningsmoment på LiU



Överenskommelse

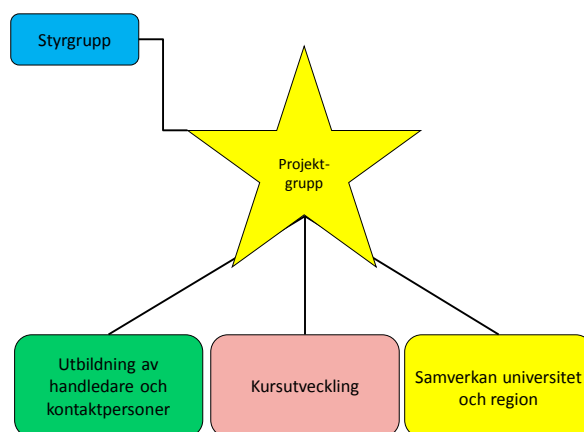
Region Östergötland och Medicinska fakulteten vid LiU har tagit beslut om att genomföra utbildningsmoment i förbättringskunskap med studentgrupper i vården.

Varför studentmedverkan i förbättringsarbete?

- Främja kompetensförsörjningen inom regionen genom att framtida medarbetare får kompetens inom förbättringskunskap.
- Ge kraft och inspiration i vårdverksamhetens eget förbättringsarbete.
- Utveckla den gemensamma, interprofessionella kunskapen om förbättringsarbete inom RÖ och LiU.



Organisation



Kursutveckling

Hur designar man ett lärmoment för IPL?

Viktiga aspekter....

- Gemensamma lärandemål för alla program
- Sammanhang/form
- När under utbildningen

Förbättringskunskap

Hur utveckla kvaliteten i vården?



Fem kunskapsområden:

Evidensen + Patienten /kontext → Mätbara resultat

Tänkbara problemområden för studentmedverkan

- Pågående förbättringsarbeten inom vården
- Studentinitierade projekt i samråd med kontaktperson

Teman eller intresseområden:

- patientsäkerhet (fallsador, infektioner, mm)
- tillgänglighet
- läkemedel
- dokumentation
- information
- rond
- utskrivningsrutiner
- etc



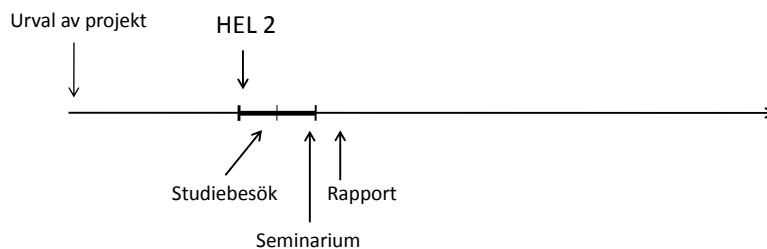
Design

Verkliga projekt från verksamheten som scenario.

Generell teori

Studiebesök

Rapportera evidensbaserade förbättringsförslag



HEL 2 - HÄLSA ETIK LÄRANDE

Termin 4/5

Övergripande mål

Studenten ska efter fullgjort moment kunna

- tillämpa metoder och verktyg i praktiskt förbättringsarbete
- analysera komplexiteten i förändringsprocesser
- kunna värdera sin professionella roll i relation till profession och kompetens hos studenter från andra utbildningsprogram, och därmed kunna beskriva sin interprofessionella kompetens
- värdera hur egen och andras professionella kunskaper och förhållningssätt i samverkan påverkar resultatet för verksamheten

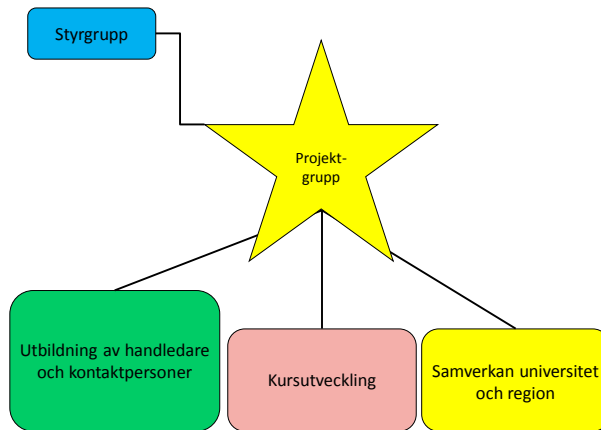


Rollfördelning

Tid	Studenterna	Basgrupps-handledaren	Kontaktpersonen
v1	Formulera projektet ihop med kontaktperson och bg-handledare.	Stöd i basgruppens processer fram till bedömningsunderlaget är inlämnat.	Presentation av problemområdet.
	Studiebesök i verksamheten		"Dörröppnare" för studentgruppen. Sprida kunskap om projektet i verksamheten.
v2	Teoriförankring. Presentation av projektets utveckling på storgruppsseminarium. Sammanställa resultat och skriva en slutrapport som redovisas och överlämnas till verksamheten.		Stimulera verksamheten att delta i studenternas projekt
v3	Muntlig presentation av resultat/innehållet i rapporten för verksamheten vid ett i förväg bestämt datum	Bedömningsunderlag för basgruppsarbetet och bedömning av slutrapporten lämnas till examinator.	Återkoppling på muntliga presentationen. Rapportmottagare.



Organisation



Utbildning i förbättringskunskap för handledare och kontaktpersoner

Utbildning av handledare och kontaktpersoner

KURSIINNEHÅLL

Systematiskt förbättringsarbete:

- PDSA cykeln
- kvalitetsverktyg
- pedagogiska metoder och verktyg

Evidensbaserad förbättring - "close the gap"

Förändringsvilja

Motivation

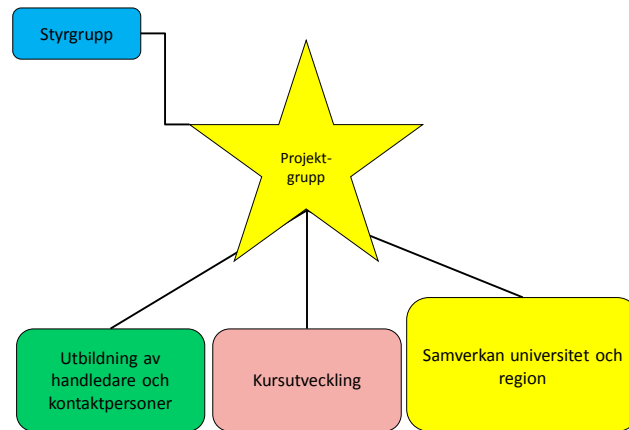
Samverkan på alla nivåer; LIU-RÖ

interprofessionellt teamarbete

kommunikation

attityder och roller

Organisation



Krav på organisationerna

Samverkan universitet
och region

RÖ

- vfu- kansli för samordning
- Verksamhetsutvecklare fångar upp projektidéer
- Kontaktpersoner inom varje projekt

LiU

- Programansvarig IPL
- Basgruppshandledare
- Studentunderlag
- Antal projekt
- Personuppgifter för behörighet

Utbildning av kontaktpersoner och bg-handledare

Utvärdering

RÖ

Chefer

- Svårt informera i en stor organisation
- Centrumansvariga har börjat "få koll"
- Valet av verksamhetsutvecklare som spindlar i nätet/kontaktpersoner fungerar
- Brist på :
 - kunskap om varandras villkor
 - gemensamma definitioner
 - resurser/tid

Kontaktpersoner

- Får "mer tänk" och nya ögon tack vare studenterna!
- Inspirerar till att utbilda arbetskamraterna

LiU

Studenter

- Bra träning i integration/vi kompletterade varandra
- Lärt mig vad *jag* kan, mitt bidrag var viktigt
- Alla drogs med direkt – entusiasm
- Resultat som avdelningen kunde använda
- Utgår inte direkt från patienternas synpunkter
- Knepigt hitta balansen mellan *uppdraget* och våra *egna frågor/projekt*

Handledare

- Studenternas imponerande produktivitet
- Presentationer av hög kvalitet



Exempel på förbättringsprojekt

- Utskrivningsförfarande KAVA
- Hygienstudie kring britspapper
- Vårdmiljö i väntrum
- Bemötande
- Dokumentation i Cosmic
- Följsamhet till hygienregler
- Undvika uteblivna patienter
- SSK remitterar till SG på PVC
- Rondan



Vad lärde vi oss?

Studenter är starka förändringsagenter

Verktygen inom förbättringskunskap är användbara i kursutveckling och kursutvärdering

Lärande mellan organisationer



Nätverk

Nationell plattform för förbättringskunskap

www.forbattningskunskap.se



Nipnet – nordiskt nätverk för interprofessionellt lärande

<https://nipnet.org/>



Tack till

Region Östergötland

Tommy Skau, vårddirektör
Universitetssjukhuset

Lars Rutberg, professor/fd chefsläkare

Ebba Berglund och Susanne
Kvarnström, FoU-enheten

Marianne Bergstedt, Anna Moberg,
Anna-Karin Löfsved, CKU/CHV

Kontaktpersoner

Medicinska fakulteten LiU

Mats Hammar, professor, fd Dekanus

Staffan Pelling, uni adj

Katarina Karlsson, uni adj

Tomas Faresjö, professor

Annika Lindh Falk, uni adj

Kenneth Csiffary, student

Marianne Lindwall, administratör

Basgruppshandledare

Dartmouth University, Minnesota

Paul Batalden, professor,

hedersdoktor LiU



johanna.dahlberg@liu.se

www.liu.se

