



**Karolinska  
Institutet**

# Verksamhetsförlagd utbildning i ambulanssjukvården

Tomas Nilsson; Doktorand KI SÖS

# ***THREE WISE MEN***



# Kontextuella utmaningar

- Utspridda stationer
- Önskeschema
- Ojämn arbetsbelastning
- Osäker arbetsmiljö
- Oregelbundna arbetstider
- Inkonsekvent handledning
- Svårigheter med Peer learning
- Interprofessionella aktiviteter



# Styrkor med VFU i ambulanssjukvården

- Ansökningsprocessen
- Specialistsjuksköterskekompetens hos handledare
- Närheten till handledare
- Teoridagar
- Stor variation av patienter
- Avsaknad av förkunskaper/inriktning

# Bedömning av studenters måluppfyllelse

- Inspelning av simuleringar med studenter, SP och docka (n=32)
- Varierade simuleringar (n=4)
- Handledare ssk/specialistutbildade ssk (n=50)
- Deltagare
  - 33 män och 17 kvinnor
  - Yrkeserfarenhet medel 8 år (3 månader – 19 år)

## Lärandemål enligt Bevut

Bemöta och stödja patient och närstående i respektfullt samråd samt utföra omvårdnad med utgångspunkt från patientens upplevelse av situationen

- Utgå från patient och/eller närståendes upplevelse av situationen
- Visa intresse, empati och respekt för patientens/närståendes situation - kunna samtala utifrån patient/närståendes förutsättningar - visa förmåga att göra patient och närstående delaktig i beslut och genomförande av vården
- Lyssna och ge patienten möjlighet att uttrycka sina förväntningar och behov
- Skydda personens integritet och värdighet vid praktisk omvårdnad

Bemöta och stödja patient och närstående i respektfullt samråd samt utföra omvårdnad med utgångspunkt från patientens upplevelse av situationen

# Lärandemål 1

1:1

I vilken utsträckning upplever du att du bemötts med respekt

1:2

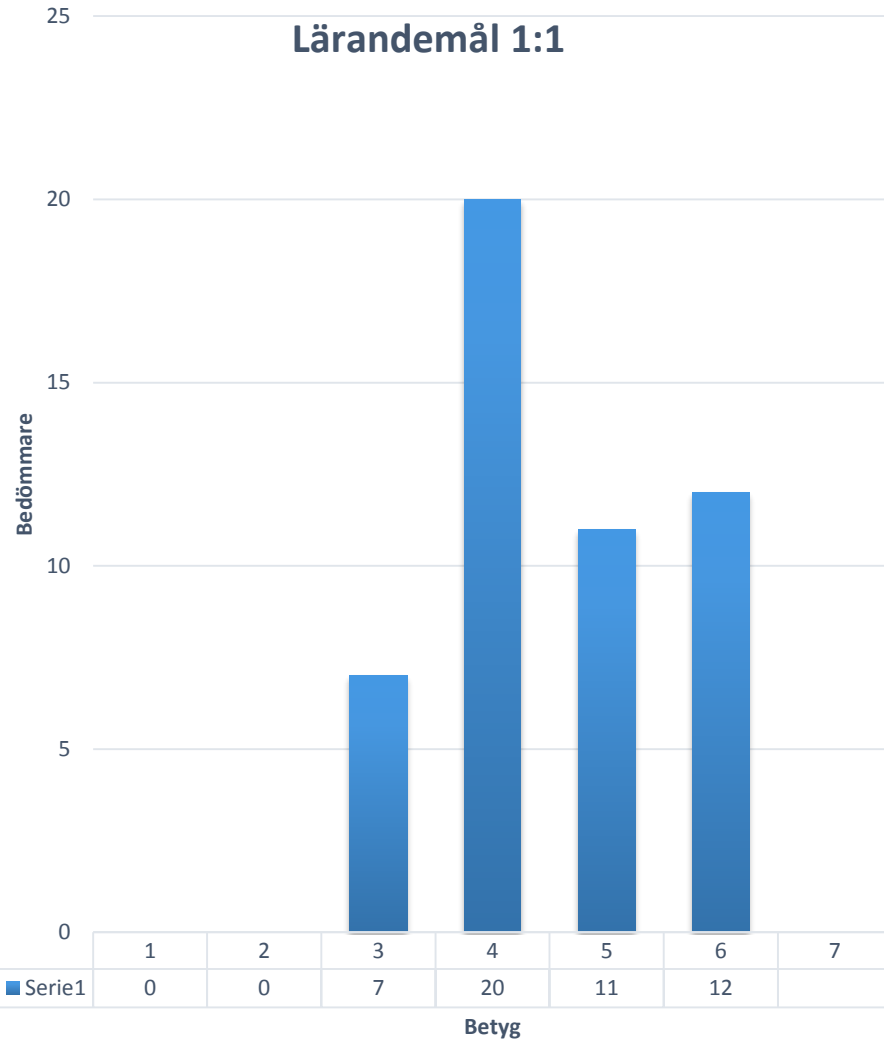
I vilken utsträckning anser du att du fick tid att berätta om din situation

1:3

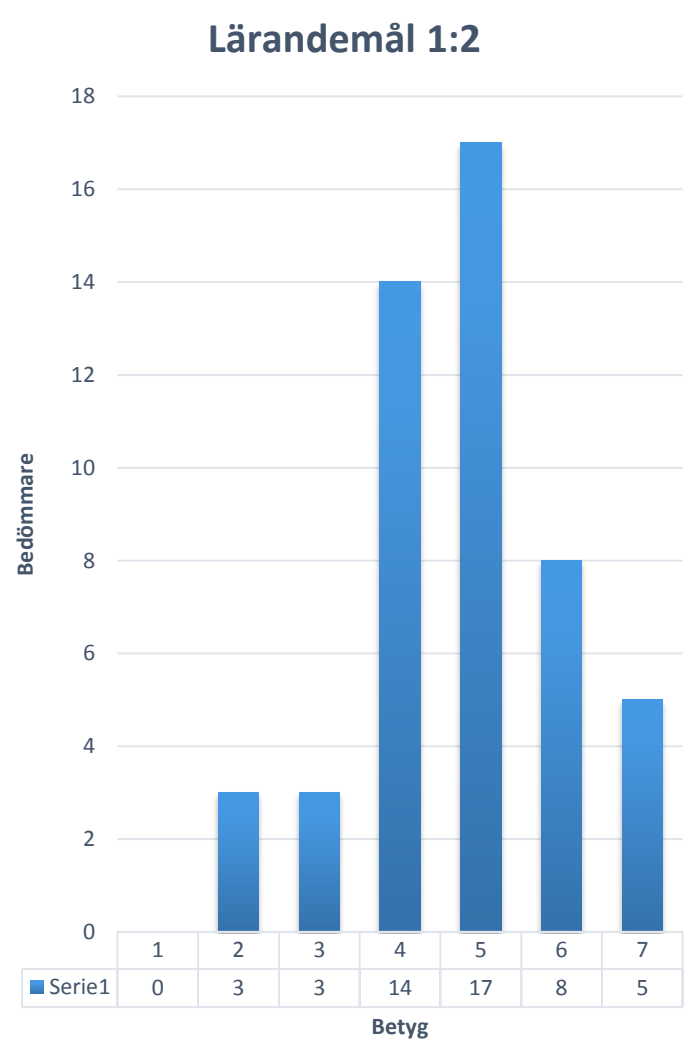
I vilken utsträckning anser du att omhändertagandet kändes tryggt

# Bedömningar av uppdelat mål

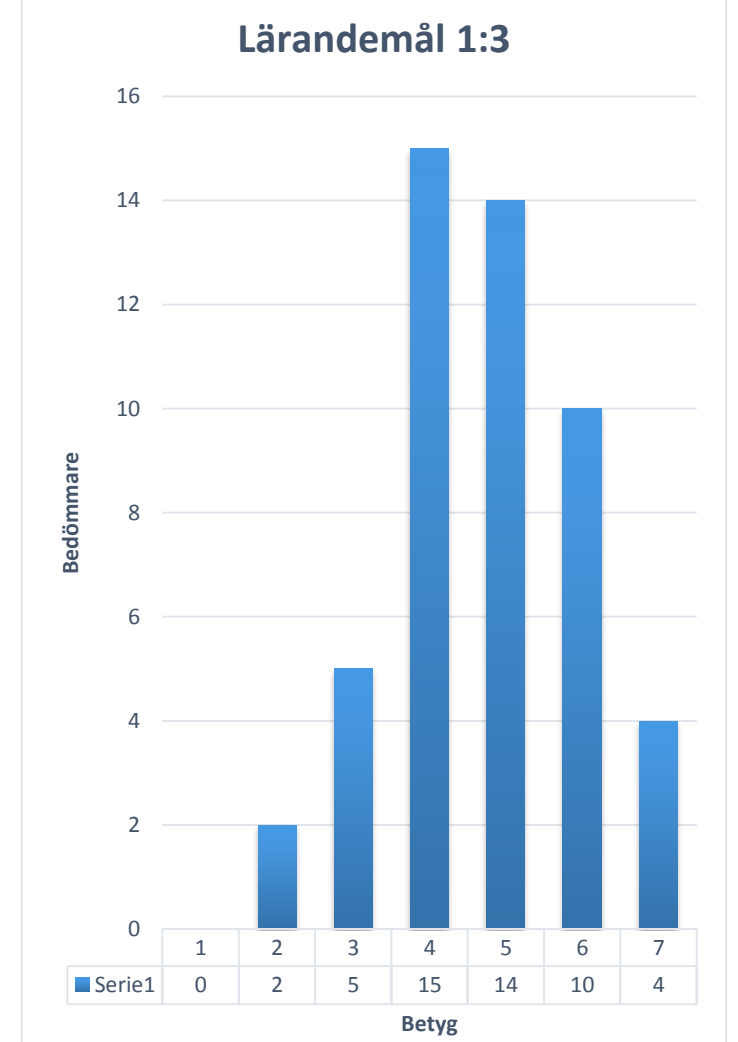
## Lärandemål 1:1



## Lärandemål 1:2

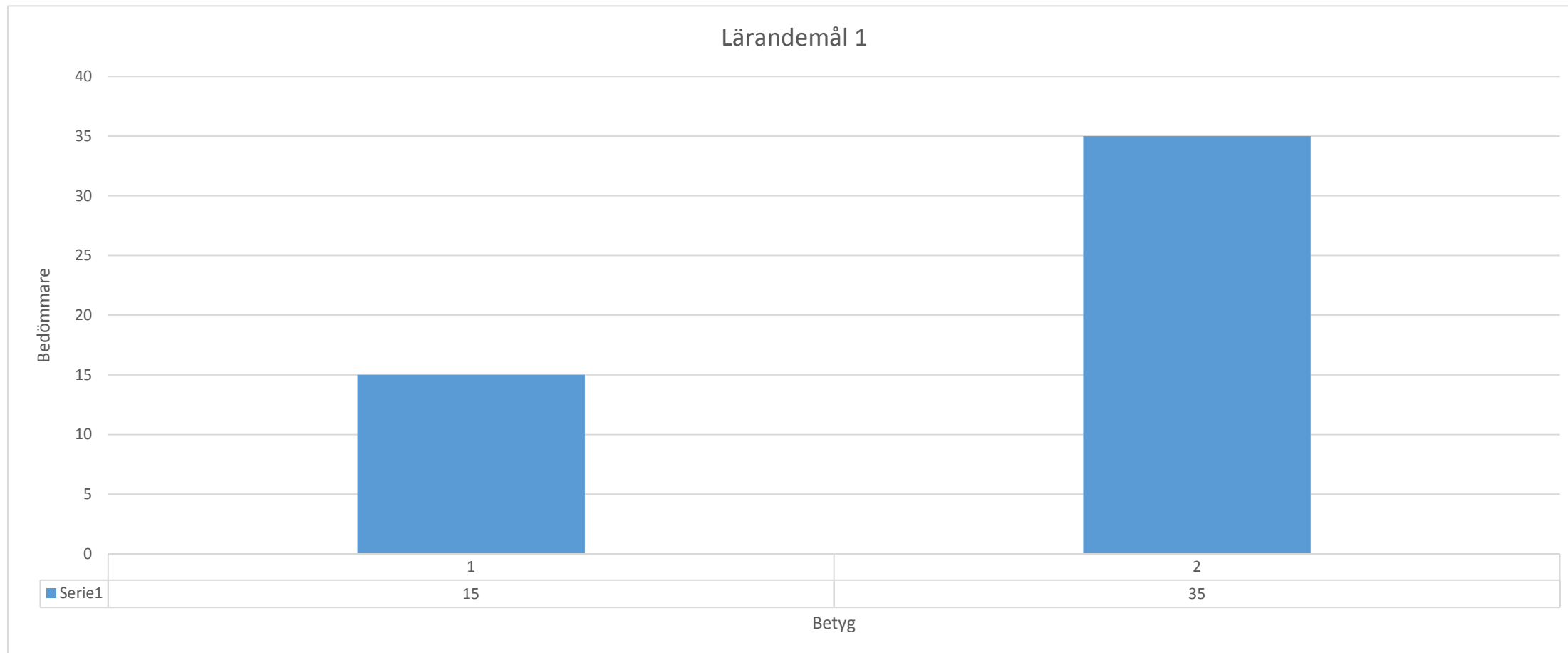


## Lärandemål 1:3





# Sammanlagd bedömning



# Reflektioner

- Stor skillnad mellan bedömare/handledare
- Kvinnor ger högre betyg än män
- Omvårdnadsrelaterade lärandemål är svårare att bedöma än medicinska



*"I expect you all to be independent, innovative, critical thinkers who will do exactly as I say!"*

# Förbättringsarbete

- Teamhandledning
- Rapportsystem (loggbok/voicelogg)
- Fler-källors-återkoppling
- Aktivt återkopplingsstöd
- Formativa återkoppling
- Tekniskt stöd



# Tekniska stödet

- Smartphone eller en platta
- Applikation för lätt hantering och ökad tillgänglighet
- Uppdelade lärandemål
- Frekventa bedömningar
- Hanterbart för flera aktörer

# Fler-källors-återkoppling

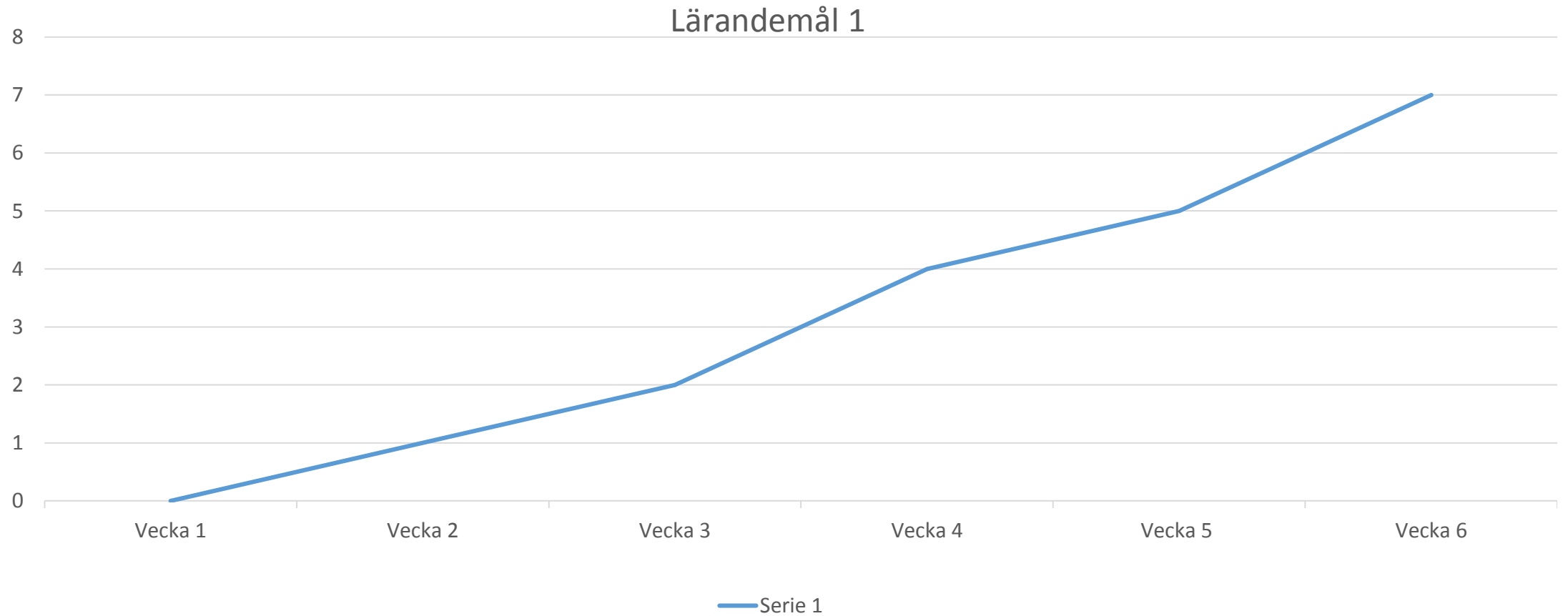
- Involvera fler aktörer
- Strukturerad återkoppling
- Återkoppling direkt ifrån källan
- Olika perspektiv lyfts fram



# Applikationen

- För återkopplingen används en flergradig skala
- Kontinuerlig överblick av studentens progress
- Möjlighet för lärare att följa studenten och ge strukturerad återkoppling och individuellt lärandestöd
- Möjlighet att spara återkopplingen för att underlätta informationsöverföring mellan handledare

# Exempelstudenten Saras progress



# För vem?

- Optimalt i verksamheter med många unika patientmöten
- Ger god kontinuitet utan att förlita sig på en bedömare/handledare
- Kan med fördel användas som verktyg i interprofessionella moment



# Möjliga vinster

- Lärandemålen synliggörs under hela VFU perioden
- Från Summativ till Formativ bedömning
- Minskad subjektivitet
- Ger perspektiv på den egna bedömningen
- Transparens ger ökad rättsäkerhet för studenterna
- Ökad frekvens ger stöd i den slutgiltiga bedömningen.

# Framtiden.....

- Digital flerkällor-återkoppling under HT 18
- KU Ambulansen – HT 18

