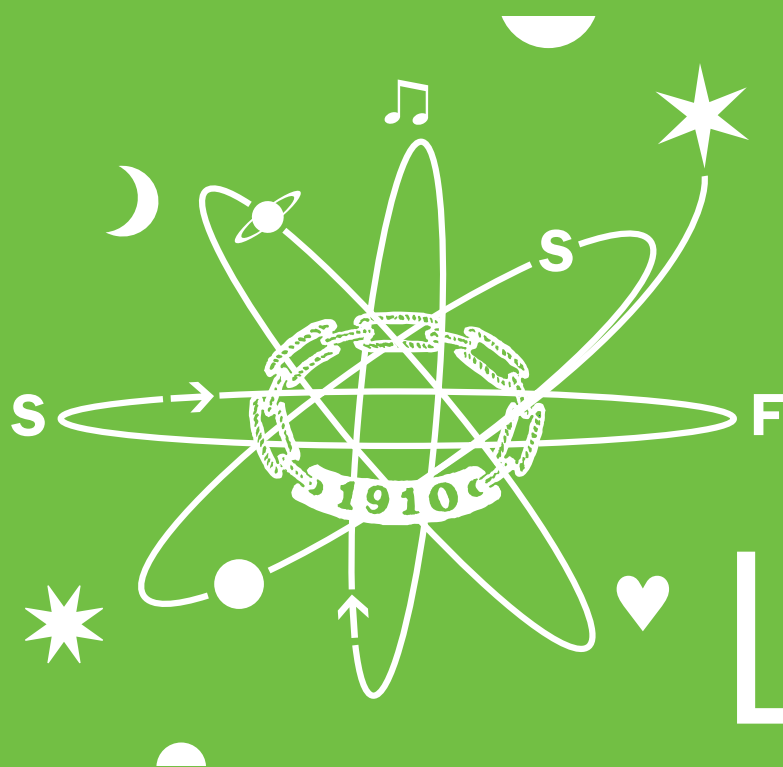


# VÄLKOMMEN TILL SJKSKÖTERSLEDAGARNA

AVANCERAD OMVÅRDNAD I ETT  
MÅNGKULTURELLT SAMHÄLLE

22 – 23 MARS 2012 | ÖREBRO



# LUST & KUNSKAP

SJKSKÖTERSLEDAGARNA 2012



SVENSK SJKSKÖTERSKEFÖRENING  
I SAMARBETE MED SEKTIONER OCH NÄTVERK  
[WWW.SWENURSE.SE](http://WWW.SWENURSE.SE)

# TEMA: AVANCERAD OMVÅRDNAD I ETT MÅNGKULTURELLT SAMHÄLLE

## PROGRAM DAG 1 • 22 MARS 2012

09.00 – 10.00 **REGISTRERING OCH KAFFE**

10.00 – 12.00 **INLEDNING**

**Lena-Maria Klingvall** *sång*

### AVANCERAD OMVÅRDNAD I ETT MÅNGKULTURELLT SAMHÄLLE

Ania Willman, ordförande, Svensk sjuksköterskeförening

### UTDELNING AV SVENSK SJUKSKÖTERSKEFÖRENINGYS YNGRE DOKTORANDSTIPENDIER 2012

**Lena-Maria Klingvall** *sång*

**MODERATOR/SAMTALSLEDARE: INGEGERD FAGERBERG**

### VEM ANSVARAR FÖR OMVÅRDNADEN?

Marit Kirkevold, leg. sjuksköterska, professor, Universitetet i Oslo, Norge och Århus universitet i Danmark

### VAD SPELAR 11 000 SVENSKA SJUKSKÖTERSKORS SYNUNKTER FÖR ROLL?

Preliminär rapport om arbetsmiljö och patientsäkerhet, från EU-projektet RN4CAST,

Carol Tishelman, leg. sjuksköterska, professor, Karolinska Institutet, Stockholm

### SAMTAL MELLAN MARIT KIRKEVOLD, CAROL TISHELMAN OCH ANIA WILLMAN

12.00 – 13.30 **LUNCH OCH UTSTÄLLNING**

13.30 – 14.30 **PARALLELLA SESSIONER**

#### 1. PERSONCENTRERAD VÅRD

**SAMTALSLEDARE: PETRA SVEDBERG**

##### ■ Delaktighet – vägen till personcentrerad vård

Catharina Frank

##### ■ Tolkning och förståelse av symtom på en vårdcentral i ett mångkulturellt område

Eva Lidén

#### 2. SÄKER VÅRD – HYGIEN

**SAMTALSLEDARE: MARIA BROVALL**

##### ■ Mitt hem är min borg, för mig och mikroberna

Lasse Hellström

##### ■ CRISS – CVK-relaterade infektioner ska stoppas

Maria Tiger

#### 3. SJUKSKÖTERSKANS ROLL I ÄLDREVÅRDEN

**SAMTALSLEDARE: HELLE WIJK**

##### ■ Närhet på distans – kommunala nattsjuksköterskors vårdande

Christine Gustafsson

##### ■ 10 punkter för en god äldrevård

Karin Josefsson

#### 4. FÖRBÄTTRINGSKUNSKAP FÖR KVALITETSUTVECKLING

**SAMTALSLEDARE: TORIE PALM ERNSÄTER**

##### ■ Förbättringsarbete i vården – allas ansvar

Ebba Berglund

##### ■ Förbättringskunskap i praktiken

Ewa K Johansson

#### 5. SÄKER VÅRD

**SAMTALSLEDARE: ANNA-LENA BRANTBERG**

##### ■ WHO checklista – säker kirurgi

Irini Antoniadou

##### ■ SBAR – ett strukturerat rapporteringsverktyg och MEWS på Södersjukhuset.

Monica Renström och Lena Ottemark

#### 6. INFORMATIK

**SAMTALSLEDARE: BIRGITTA WEDAHL**

##### ■ Sjuksköterskans kompetens i vårdinformatik – vad behövs?

Jan Florin

##### ■ Svensk sjuksköterskeförenings strategi för eHälsa

Eva Törnvall

14.30 – 15.15 **KAFFE OCH UTSTÄLLNING**

15.15 – 16.30 **PARALLELLA SESSIONER**

#### 7. PERSONCENTRERAD VÅRD

**SAMTALSLEDARE: KARIN TEIDER**

##### ■ Fokus på det friska, även om man har en psykisk sjukdom

Arja Philipsson

##### ■ Familjecentrerad vård på neonatalavdelning, effekter på barnets vårdtid och föräldrars hälsa

Annica Örtenstrand

##### ■ Personcentrerad vård, mobil e-hälsa och sociala medier

Axel Wolf

#### 8. LEDARSKAP INOM OMVÅRDNAD

**SAMTALSLEDARE: INGER TORPENBERG**

##### ■ Workshop: Värdegrund – Ledarskap – Omvårdnadshandledning

Gunnel Selin

#### 9. VÄRDEGRUND FÖR OMVÅRDNAD

**SAMTALSLEDARE: CATRINE JACOBSSON**

##### ■ Värdegrund för omvårdnad

Carl-Axel Palm

##### ■ Vintertullens äldreboende, vad gick fel?

Hamid Edlund och Sophie Bismark

##### ■ Vad gör egentligen vårdpersonalen under de sista dagarna i en patients liv?

Olav Lindqvist

#### 10. FÖRBÄTTRINGSKUNSKAP FÖR KVALITETSUTVECKLING

**SAMTALSLEDARE: BIRGITTA WEDAHL**

##### ■ Systematiskt förbättringsarbete i primärvården

Lena Törnkvist

##### ■ Jämställdare praktik – ett förändrat arbetssätt

Sylvia Määttä

##### ■ Nationell plattform för förbättringskunskap

Helle Wijk

#### 11. EVIDENSBASERAD VÅRD

**SAMTALSLEDARE: TORIE PALM ERNSÄTER**

##### ■ Mäta för att veta med kvalitetsindikatorer!

Ewa Idvall

##### ■ Evidensbaserad kvalitetsäkrad omvårdnad

Anette Grahn

##### ■ Systematisk datainsamling för evidensbaserad intervention

Maria Unbeck

#### 12. INFORMATIK

**SAMTALSLEDARE: EVA TÖRNVALL**

##### ■ Standardiserade vårdplaner med kunskapsunderlag

Marie Fogelberg Dahm

##### ■ Jämställda och evidensbaserade standardvårdplaner

Elsa Lehtonen

##### ■ Planerad processororienterad omvårdnad – nytta och implementering

Inger Jansson

18.30

**MINGEL, MIDDAG OCH UNDERHÅLLNING I CONVENTUM**

# TEMA: AVANCERAD OMVÅRDAD I ETT MÅNGKULTURELLT SAMHÄLLE

## PROGRAM DAG 2 • 23 MARS 2012

08.30 – 09.00 **MORGONMUSIK AV STUDENTER FRÅN KAMMARMUSIKUTBILDNINGEN**  
Mälardalens Högskola, Västerås

09.00 – 10.30 **MODERATOR/SAMTALSLEDARE: HELLE WIJK**  
**PERSONCENTRERAD VÅRD – LÄTT SOM EN PLÄTT**  
David Edvardsson, leg. sjuksköterska, docent, Umeå universitet  
**GENTEST – EN DEL AV FRAMTIDENS OMVÅRDAD**  
Petra Lilja Andersson, leg. sjuksköterska, universitetslektor, Lunds universitet  
**TEKNOLOGIER, INSTITUTIONER OCH MEDBORGARE:**  
**PERSONCENTRERAD VÅRD SOM IDEAL OCH AMBITION**  
Roger Säljö, professor, Göteborgs universitet  
**SAMTAL MELLAN DAVID EDVARDSSON, PETRA LILJA ANDERSSON OCH ROGER SÄLJÖ**

10.30 – 11.00 **KAFFE OCH UTSTÄLLNING**

11.00 – 12.00 **PARALLELLA SESSIONER**

**13. PERSONCENTRERAD VÅRD**  
SAMTALSLEDARE: INGELA SKÅRSÄTER

- Personcentrerad äldreomsorg
- PO Sandman
- Personcentrerad äldreomsorg ur ett HBT-perspektiv
- Mats Christiansen

**14. AVANCERAD OMVÅRDAD I ETT MÅNGKULTURELLT SAMHÄLLE**  
SAMTALSLEDARE: INGER TORPENBERG

- Invandras hälsa och användande av hälso- och sjukvård
- Björn Albin
- Behövs kulturellt anpassad vård?
- Kristiina Heikkilä

**15. EVIDENSBASERAD VÅRD – NUTRITION**  
SAMTALSLEDARE: CATRINE JACOBSSON

- Ätande och nutrition sjuksköterskors ansvar
- Ann Ödlund Olin
- Bättre liv för sjuka äldre med bra nutrition
- Eija Häman Aktell

**16. EVIDENSBASERAD VÅRD**  
SAMTALSLEDARE: KARIN JOSEFSSON

- Vad är evidensbaserad omvårdnad?
- Anna Ehrenberg
- Raka spåret
- Ami Hommel

**17. SÄKER VÅRD – KOMMUNIKATION**  
SAMTALSLEDARE: ANNA-LENA BRANTBERG

- Effektiv kommunikation för säkrare vård
- Lena Sharp
- Vet vi vad vi talar om? Forskningsanvändning inom omvårdnad
- Elisabeth Strandberg

**18. PERSONCENTRERAD VÅRD – BARN**  
SAMTALSLEDARE: KARIN TEIDER

- Övervikt och fetma hos barn i en socioekonomisk kontext
- Maria B Magnusson
- Barnmisshandel – sjuksköterskors angelägenhet
- Björn Tingberg

12.00 – 13.15 **LUNCH**

13.15 – 14.30 **PARALLELLA SESSIONER**

**19. SÄKER VÅRD OCH FÖRBÄTTRINGSKUNSKAP FÖR KVALITETSUTVECKLING**  
SAMTALSLEDARE: ULRICA NILSSON

- Minska vårdskadorna
- Agneta Andersson
- Nya föreskrifter och allmänna råd om ledningssystem för systematiskt kvalitetsarbete
- Georg Lagerberg
- Sjuksköterskors erfarenhet av att underlätta förbättringsarbete
- Torie Palm Ernsäter

**20. AVANCERAD OMVÅRDAD I ETT MÅNGKULTURELLT SAMHÄLLE**  
SAMTALSLEDARE: INGER TORPENBERG

- Vård- och omsorgspersonalens ansvar i ett mångkulturellt samhälle
- Batja Håkansson
- Behövs kulturkompetens för att vårda patienter med invandrarbakgrund?
- Elisabeth Björk Brämberg
- Predialytisk patientutbildning i grupp i ett mångkulturellt Sverige
- Eva-Lena Nilsson

**21. SAMVERKAN I TEAM**  
SAMTALSLEDARE: INGELA SKÅRSÄTER

- Teamarbete på en akutmottagning ur personalens och patienternas perspektiv
- Ulrica von Thiele Schwarz
- Interprofessionella team – fördelar och fallpropar
- Susanne Kvarnström
- Integrerad psykiatri – ett teamarbete
- Katarina Johansson

**22. EVIDENSBASERAD VÅRD**  
SAMTALSLEDARE: KARIN JOSEFSSON

- Hur kvalitetssäkrar man patientnära analysverksamhet?
- Lena Morgan
- Övertänjd urinblåsa – att leva med en vårdskada
- Eva Joelsson-Alm och Roger Bergebo

**23. LEDARSKAP INOM OMVÅRDAD**  
SAMTALSLEDARE: ÅSA ANDERSSON

- Chefers rolltagande i vården
- Mia von Knorring
- Viljan att göra skillnad – om vårdenhetscheferns ledarskap
- Gunilla Johansson
- Ledarskap och medarbetarskap på en palliativ vårdenhet
- Monica Nilsson

**24. INFORMATIK**  
SAMTALSLEDARE: EVA TÖRNVALL

- Påminnelser i patientjournaler
- Ulrika Förberg
- Vårdmötet i telefon – en verksamhet i tiden
- Mayvor Ström

14.30 – 15.00 **KAFFE OCH UTSTÄLLNING**

15.00 – 16.15 **MODERATOR: ANIA WILLMAN**  
**UTDELNING AV SVENSK SJUKSKÖTERSKEFÖRENINGENS PRIS ÅRETS OMVÅRDADSLEDARE 2012**

**VAD INNEBÄR EN MÅNGKULTURELL VÅRD FÖR PATIENTER OCH NÄRSTÅENDE?**

Roya Hakimnia, leg. läkare, doktorand, Institutionen för folkhälso- och vårdvetenskap – Hälso- och sjukvårdsforskning, Uppsala universitet.

16.00 – 16.15 **AVSLUTNING OCH VÄLKOMMEN ÅTER 2014**

